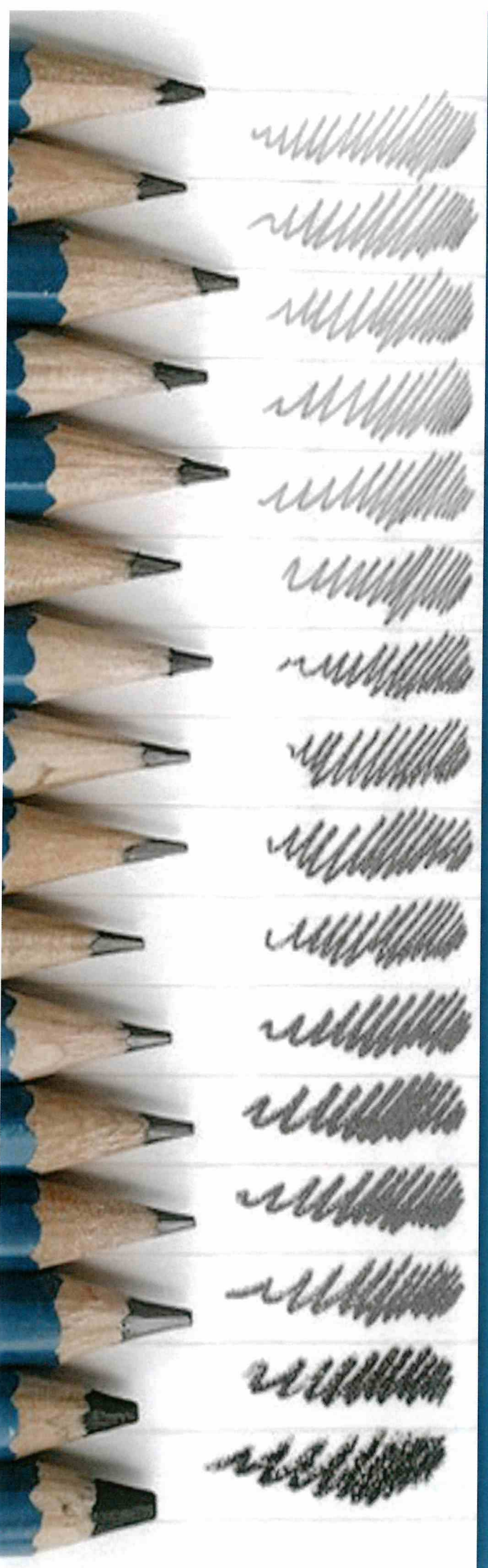


RIDISEGNIAMO IL CASC

Incontro con le Organizzazioni Sindacali
per la revisione del sistema di welfare
aziendale attraverso l'introduzione
di un piano di Flexible Benefit

 BANCA D'ITALIA
EUROSISTEMA

Roma, 30 novembre 2018



AGENDA

Incontro del
30 novembre 2018

- ▶ Le attività del CASC
- ▶ La governance
- ▶ La struttura organizzativa
- ▶ Il contributo della Banca
- ▶ Statuto e Convenzione CASC-Banca d'Italia





RIDISEGNIAMO IL CASC

ATTIVITA'

PROMOZIONE

Si interfaccia con le agenzie e gli operatori che curano l'organizzazione delle iniziative sociali, culturali e turistiche aventi finalità aggregative:

- ▶ manifestazioni sportive nazionali e internazionali
- ▶ gare interfiliali, interbancarie e inter-CRAL
- ▶ viaggi del CASC
- ▶ iniziative aventi finalità culturale e aggregativa (es. gite di un giorno, visite guidate, feste)
- ▶ Per la realizzazione delle iniziative sportive e aggregative proposte dal CASC sarà incentivato l'utilizzo del **Centro Sportivo**.

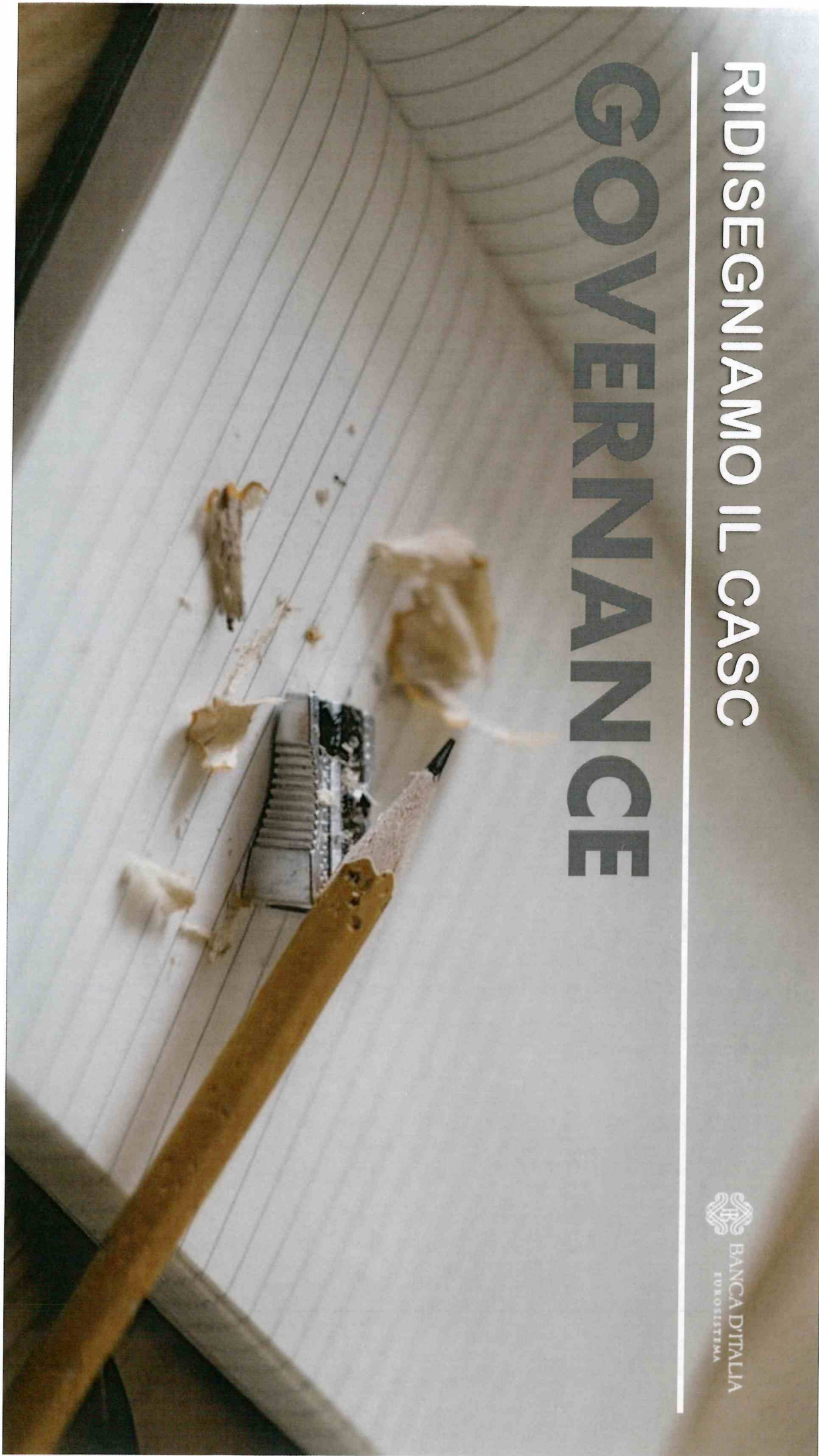
INTEGRAZIONE

Cura l'aggiornamento del proprio sito Internet:

- ▶ il sito del CASC sarà accessibile anche dal **portale dei flexible benefit** in modo da rafforzare la visibilità da parte di dipendenti e pensionati
- ▶ le iniziative saranno acquistabili anche utilizzando il **credito welfare** a disposizione dei soci
- ▶ Viene meno l'attività di erogazione dei contributi

RIDISEGNIAMO IL CASO

GOVERNANCE



COSA CAMBIA

Consiglio Direttivo



Passa da 11 membri
(9 dipendenti + 2 pensionati)

a **5 membri**

(**4 dipendenti + 1 pensionato**)

COSA NON CAMBIA

Assemblea



composta da tutti i soci effettivi

Collegio sindacale



3 membri, composizione e funzioni invariate

Collegio dei Probiviri



3 componenti, composizione e funzioni invariate

RIDISEGNIAMO IL CASC

STRUTTURA ORGANIZZATIVA

Gli addetti

- ▶ Il nuovo CASC opera attraverso un team inizialmente composto da **3-6 dipendenti**; all'occorrenza avvia collaborazioni con **pensionati**, individuati su base volontaria.
- ▶ La ricerca di personale è effettuata tramite **job posting** e verrebbe favorita una **rotazione frequente**.

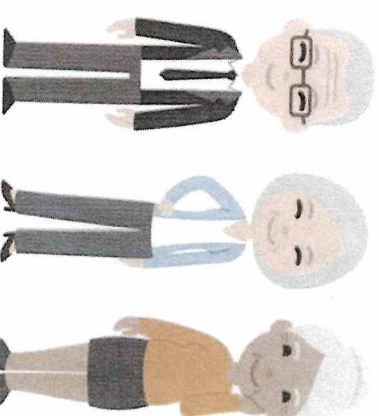
STRUTTURA OPERATIVA



3-6 DIPENDENTI BANCA



SEGRETARIO



PENSIONATI (volontari)

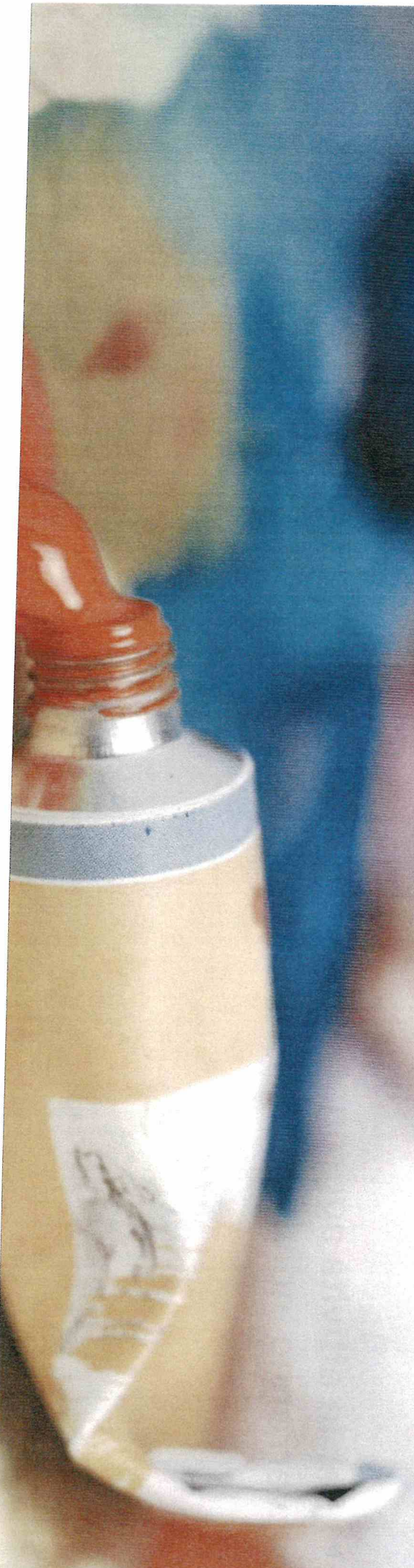
Location e attrezzature

- ▶ La nuova struttura operativa del CASC verrà ospitata in locali di **Banca**
- ▶ Il personale impegnato utilizzerà **postazioni, strumenti e supporti informatici** messi a disposizione dalla Banca
- ▶ Per le attività aggregative (mostre, concerti, feste, giochi) verranno individuati altri locali nell'**area Tuscolano/Centro Sportivo**

RIDISEGNIAMO IL CASC

IL CONTRIBUTO DELLA BANCA

 BANCA D'ITALIA
EUROISTITUTO



Il contributo della Banca

Euro 500.000
l'anno dalla Banca



Quote associative annuali
definite dal nuovo Consiglio Direttivo
(nel 2017 le entrate del CASC per quote associative
sono state di circa € 287.000)

Principali spese del CASC nel 2017

Manifestazioni nazionali	€ 72.000
Manifestazioni internazionali	€ 145.000
Rappresentanze del CASC (Romana e Filiali)	€ 235.000
Polizza infortuni	€ 70.000
TOTALE	€ 522.000

RIDISEGNIAMO IL CASC

Grazie per l'attenzione!

servizio.riu.serviziiperilpersonale@bancaditalia.it



BANCA D'ITALIA
EUROSYSTEMA

