



Servizio Banconote Riforma

19 giugno 2017

1

CONTESTO DI RIFERIMENTO

EPPS

TWO PILLARS MODEL

Contesto di riferimento

Banca d'Italia

Piano degli interventi

Ulteriori iniziative

In-house NCBs

- affidabilità forniture
- mantenimento competenze

Tendering NCBs

- spinta all'innovazione
- economicità

2

CONTESTO DI RIFERIMENTO

Linee di attuazione del polo pubblico

Contesto di riferimento

Banca d'Italia

Piano degli interventi

Ulteriori iniziative

Integrazione tra le stamperie in-house del polo pubblico

- individuazione delle forme di cooperazione
- armonizzazione dei processi di lavoro (acquisto congiunto materie prime/macchinari e adozione delle migliori prassi comuni)
- cartiera di riferimento (EUROPAFI)

Efficientamento/razionalizzazione della stampa in-house

Roadmap (2016-2022) da parte di ciascuna BCN con l'obiettivo di collocare i costi unitari sul livello dei produttori privati

3

CONTESTO DI RIFERIMENTO

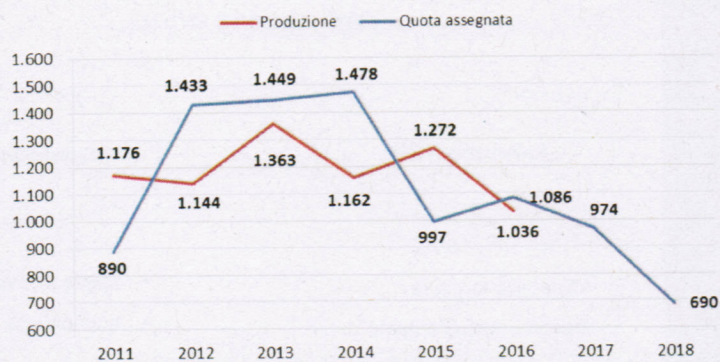
Evoluzione dei fabbisogni produttivi – quota Bdl

Contesto di riferimento

Banca d'Italia

Piano degli interventi

Ulteriori iniziative



4

Funzione di produzione dell'Istituto

Punti di forza

Contesto di riferimento

Banca d'Italia

Piano degli interventi

Ulteriori iniziative

- Polo di eccellenza per lo sviluppo e la stampa delle banconote
- Ruolo di rilievo a livello di Eurosystema (*Main R&D Test Print Centre* dal 2012)

all'Istituto è stato assegnato lo sviluppo dei nuovi tagli da 100 e 200
- Elevata capacità di stampa

seconda stamperia *in house Eurosystema*
- Ampia dotazione tecnologica

- sistemi avanzati di progettazione, originazione e pre stampa
 - 3 linee di stampa
 - 5 sistemi di taglio e confezionamento
- Riconosciuta professionalità e competenza delle risorse umane
- Consolidate relazioni bilaterali a livello internazionale

5

Funzione di produzione dell'Istituto

Punti di debolezza

Contesto di riferimento

Banca d'Italia

Piano degli interventi

Ulteriori iniziative

assetto configurato per 1,5 mld di banconote/anno vs. un'allocazione per il 2018 pari a circa 700 mln

- Rigidità assetto organizzativo, normativo e gestionale
- Sotto utilizzo capacità produttiva
- Elevati costi di produzione unitari, anche per effetto del costo del lavoro

*
- Senescenza di taluni macchinari che ne limitano il grado di utilizzo

*
- Necessità di riqualificazione di alcuni ambienti di lavoro

*

6

Funzione di produzione dell'Istituto

Contesto di riferimento

Banca d'Italia

Piano degli interventi

Ulteriori iniziative

A fronte di tale quadro la Banca intende:

- consolidare i punti di forza;
- superare i punti di debolezza;

confermando la centralità della funzione di produzione delle banconote e delle attività di ricerca e sviluppo, nella prospettiva del polo pubblico.

7

IL PIANO DEGLI INTERVENTI

Revisione dell'assetto organizzativo – obiettivi (cfr. 24 gennaio 2017):

Contesto di riferimento

Banca d'Italia

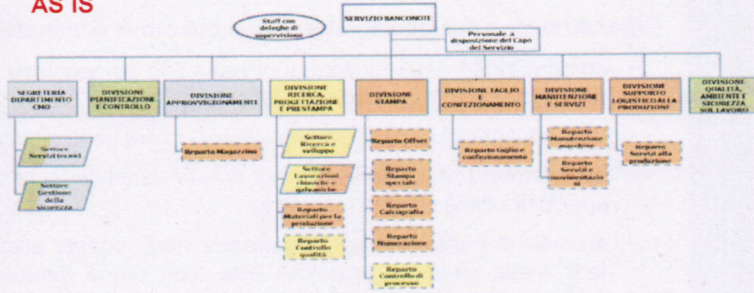
Piano degli interventi

Ulteriori iniziative

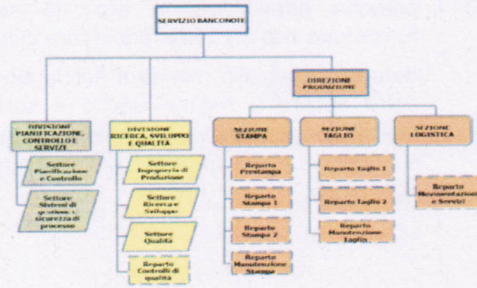
- Focalizzare il Servizio BAN sulle attività core
Collocare all'esterno del Servizio le attività strumentali o caratterizzate da una bassa interdipendenza con quelle core
 - supporto amministrativo, sicurezza anticrimine C. Guido Carli, gestione stabile → CGE
 - Museo Banconota e iniziative di comunicazione → CGE
 - acquisti beni e servizi per BAN → APP
- Rafforzare l'integrazione di processo
 - ✓ Accorpamento di alcune divisioni e reparti
 - ✓ Direzione di produzione
- Compattare l'organizzazione e semplificare il coordinamento
Aggregare le attività industriali di produzione sotto un unico punto di responsabilità e raggruppare le altre attività su due poli, uno per il supporto tecnico e uno per quello amministrativo

IL PIANO DEGLI INTERVENTI

AS IS



TO BE

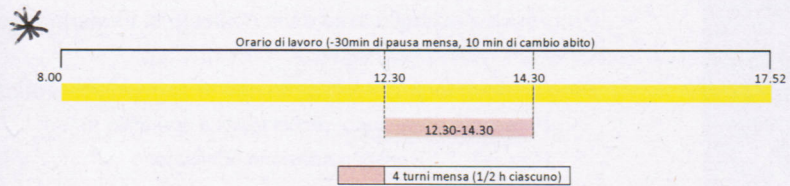


Contesto di riferimento
Banca d'Italia
Piano degli interventi
Ulteriori iniziative

IL PIANO DEGLI INTERVENTI

Organizzazione del lavoro

Orario **concentrato** per tutti gli addetti al Servizio: 9 h e 22 min. + 30 min. mensa su 4 giorni per settimana, con ingresso alle ore 8.00 e uscita alle ore 17.52.



Contesto di riferimento
Banca d'Italia
Piano degli interventi
Ulteriori iniziative

IL PIANO DEGLI INTERVENTI

Organizzazione del lavoro - flessibilità operativa e mansionistica

- composizione degli equipaggi in base alle competenze specifiche necessarie per la conduzione delle macchine
- fungibilità/mobilità degli addetti alle macchine tra sezioni/reparti
- avvio/arresto delle lavorazioni di durata variabile in relazione alle specificità delle singole macchine
- in caso di indisponibilità temporanea degli addetti alle macchine (e.g. visite mediche, ingressi/uscite fuori orario, pause di legge, pratiche amministrative, etc.) le stesse potranno comunque funzionare con un numero inferiore di addetti
- durante l'intervallo mensa il funzionamento di ciascuna macchina potrà essere a regime ridotto e sarà definito dal responsabile dell'unità operativa nella piena salvaguardia dei profili di safety e security e nel rispetto delle esigenze tecnico-produttive e qualitative.

11

IL PIANO DEGLI INTERVENTI

Riduzione graduale della compagine (2016-2022)

EVOLUZIONE PERSONALE SERVIZIO BANCONOTE			
	01/01/2016	01/07/2017	31/12/2022
TOTALE	394	343	220

- Progressivo accoglimento delle richieste di trasferimento
- Previsione di incentivi all'uscita con le seguenti caratteristiche:
 - Personale interessato: profilo tecnico operativo (n.64)
 - Requisiti: 7,5 anni con adesione obbligatoria
 - Modalità di applicazione (uscite gradualì)

12

IL PIANO DEGLI INTERVENTI

Revisione sistema dei compensi

Contesto di riferimento

Banca d'Italia

Piano degli interventi

Ulteriori iniziative

Abolizione voci collegate all'assetto attuale

- turno
- addetti macchina
- comprensorio
- altri compensi
- sfalsamento

Introduzione di voci collegate al nuovo assetto

- compenso fisso per addetti al Servizio Banconote
- premio di risultato (da corrispondere – in misura eguale per tutti – in tranche subordinate al raggiungimento di obiettivi incrementali di produzione predeterminati)

13

INIZIATIVE DI SVILUPPO PER IL NUOVO SERVIZIO BAN

Contesto di riferimento

Banca d'Italia

Piano degli interventi

Ulteriori iniziative

PROFILO GESTIONALE

- Nuove assunzioni di personale tecnico-operativo con livelli stipendiali e dinamica salariale più bassi
- Utilizzo della compagine in essere su attività a maggior contenuto specialistico
- Predisposizione di un piano formativo volto all'accrescimento delle competenze professionali

PROFILO TECNOLOGICO

- Definizione di un piano di rinnovo dei macchinari più senescenti (sinora macchina offset, sistema di taglio e confezionamento, macchina serigrafica) e di incremento dei livelli di integrazione e automazione dei processi

PROFILO LOGISTICO

- Elaborazione di un piano organico di interventi sullo stabile, sugli ambienti di lavoro e sul benessere organizzativo

14