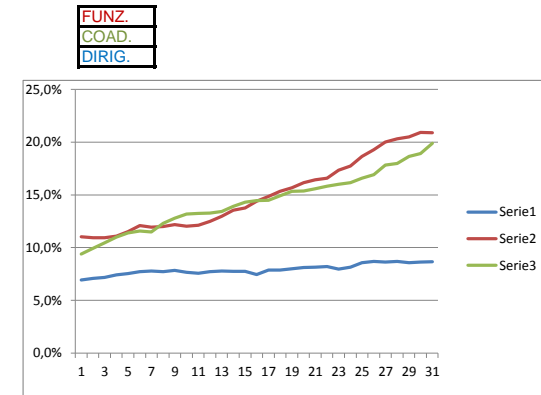


	tot	O	D	DI	FU	CO		filiati	AC	donne	EM	AMS	O	D	filiati	donne	dir	funz	coad	dir+coad	
1978	8092	6562	1530										81,1%	18,9%							
1979	8398	6833	1565										81,4%	18,6%							
1980	8645	6920	1725										80,0%	20,0%							
1981	8918	7195	1723										80,7%	19,3%							
1982	8923	7212	1711										80,8%	19,2%							
1983	8945	7258	1687										81,1%	18,9%							
1984	9204	7552	1652	637	1015	865							82,1%	17,9%	0,0%	0,0%	6,9%	11%	9%	27,35%	
1985	9261	7592	1669	656	1013	921							82,0%	18,0%	0,0%	0,0%	7,1%	11%	10%	27,97%	
1986	9240	7566	1674	662	1012	965							81,9%	18,1%	0,0%	0,0%	7,2%	11%	10%	28,56%	
1987	9154	7459	1695	679	1016	1006							81,5%	18,5%	0,0%	0,0%	7,4%	11%	11%	29,51%	
1988	9171	7425	1746	691	1055	1044	5482	3689	2072				81,0%	19,0%	59,8%	22,6%	7,5%	12%	11%	30,42%	
1989	9072	7272	1800	702	1098	1051	5332	3740	2051	41,8	16		80,2%	19,8%	58,8%	22,6%	7,7%	12%	12%	31,43%	
1990	9299	7463	1836	725	1111	1067	5410	3889	2123	42,1	16,2		80,3%	19,7%	58,2%	22,8%	7,8%	12%	11%	31,22%	
1991	9404	7548	1856	727	1129	1157	5384	4020	2197	42,2	16,2		80,3%	19,7%	57,3%	23,4%	7,7%	12%	12%	32,04%	
1992	9457	7582	1875	742	1151	1209	5364	4093	2288	42,4	16,4		80,2%	19,8%	56,7%	24,2%	7,8%	12%	13%	32,61%	
1993	9295	7459	1836	712	1118	1224	5182	4113	2256	42,4	16,2		80,2%	19,8%	55,8%	24,3%	7,7%	12%	13%	32,92%	
1994	9307	7490	1817	705	1127	1232	5291	4016	2353	42,1	15,9		80,5%	19,5%	56,8%	25,3%	7,6%	12%	13%	32,76%	
1995	9423	7550	1873	727	1177	1251	5332	4091	2397				80,1%	19,9%	56,6%	25,4%	7,7%	12%	13%	33,15%	
1996	9400	7466	1934	731	1219	1261	5276	4124	2437	43,2	16,9		79,4%	20,6%	56,1%	25,9%	7,8%	13%	13%	33,99%	
1997	8956	7048	1908	694	1214	1245	4941	4015	2342				78,7%	21,3%	55,2%	26,2%	7,7%	14%	14%	35,21%	
1998	8949	7024	1925	695	1230	1279	4893	4056	2378				78,5%	21,5%	54,7%	26,6%	7,8%	14%	14%	35,80%	
1999	8732	6825	1907	650	1257	1261	4654	4078	2384	44,5	18,2		78,2%	21,8%	53,3%	27,3%	7,4%	14%	14%	36,28%	
2000	8647	6696	1951	666	1285	1253	4557	4090	2387				77,4%	22,6%	52,7%	27,6%	7,9%	15%	14%	37,05%	
2001	8560	6574	1986	673	1313	1277	4474	4086	2386	45,9	19,5		76,8%	23,2%	52,3%	27,9%	7,9%	15%	15%	38,12%	
2002	8481	6474	2007	679	1328	1300	4381	4100	2385				76,3%	23,7%	51,7%	28,1%	8,0%	16%	15%	38,99%	
2003	8309	6292	2017	674	1343	1277	4251	4058	2368				75,7%	24,3%	51,2%	28,5%	8,1%	16%	15%	39,64%	
2004	8132	6138	1994	663	1337	1266	4087	4045	2361	47,3	20,8		75,5%	24,5%	50,3%	29,0%	8,2%	16%	16%	40,09%	
2005	7993	6013	1980	655	1325	1264	3950	4043	2383	47,8			75,2%	24,8%	49,4%	29,8%	8,2%	17%	16%	40,59%	
2006	7548	5638	1910	601	1309	1208	3667	3881	2340				74,7%	25,3%	48,6%	31,0%	8,0%	17%	16%	41,31%	
2007	7400	5485	1915	602	1313	1196	3509	3891	2350				74,1%	25,9%	47,4%	31,8%	8,1%	18%	16%	42,04%	
2008	7755	5644	2111	665	1446	1286	3322	4433	2554				72,8%	27,2%	42,8%	32,9%	8,6%	19%	17%	43,80%	
2009	7523	5420	2103	653	1450	1273	3042	4481	2514	48,9			72,0%	28,0%	40,4%	33,4%	8,7%	19%	17%	44,88%	
2010	7162	5089	2073	619	1433	1277	2798	4364	2461	48,7			71,1%	28,9%	39,1%	34,4%	8,6%	20%	18%	46,77%	
2011	6990	4985	2005	607	1419	1256	2669	4321	2465	48,3			71,3%	28,7%	38,2%	35,3%	8,7%	20%	18%	46,65%	
2012	7069	5014	2055	606	1449	1317	2634	4435	2510	48,3			70,9%	29,1%	37,3%	35,5%	8,6%	20%	19%	47,70%	
2013	7027	4951	2076	606	1470	1329	2596	4431	2506	48,6			70,5%	29,5%	36,9%	35,7%	8,6%	21%	19%	48,46%	
2014	7078	4986	2092	613	1479	1408	2568	4510	2536	48,8			70,4%	29,6%	36,3%	35,8%	8,7%	21%	20%	49,45%	



tot personale totale
 O personale della carriera operativa
 D personale della carriera direttiva
 EM età media del personale
 AMS anzianità media di servizio

DI dirigenti
 FU funzionari
 CO coadiutori

